



sitiv

MISE EN ŒUVRE D'UNE IDENTITÉ AGENT CONNECT DE TERRITOIRE

21 OCTOBRE 2024

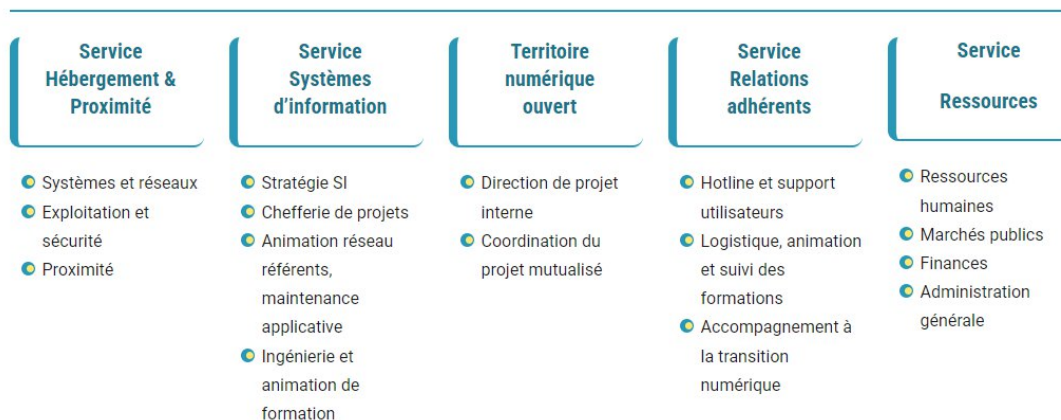
Opérateur Public de Services Numériques pour les Villes

- Syndicat Intercommunal à la carte, créé en 1974, 7 Villes du Rhône et de la Loire (220 000 habitants)
- Membre de l'entente intercommunale Territoire Numérique Ouvert (TNO - Métropole et Ville de Lyon, SITIV : 35 000 agents).
- Mission : mettre à disposition des ressources mutualisées et œuvrer à la modernisation numériques des communes adhérentes
- Budget 2024 : 7,4 M€, 30 Collaborateurs experts du numériques



« Nous savons que les enjeux d'un numérique utile, souverain, sécurisé, inclusif, collaboratif, mobile vous concernent ! Les coûts des plateformes numériques ne cessent d'augmenter, avec la mutualisation, ensemble on va plus loin »

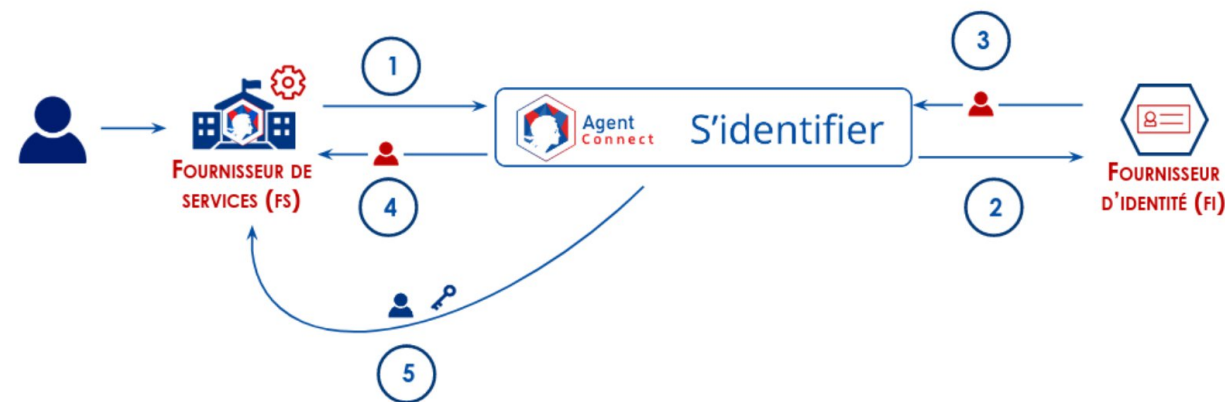
Direction Générale



Agent Connect : sommes nous concernés ?

- AgentConnect est un bouton de connexion OpenIDConnect qui permet aux agents de la fonction publique de France de se connecter aux applications de l'État.
- C'est France Connect, mais pour les agents de l'état ... Et pour les territoriaux ?
- Avec AgentConnect, la Suite Numérique (DINUM) fédère l'écosystème applicatif de l'État (Tchap, Resana, France Transfert, Démarches simplifiées, webconf ...)
- La Suite territoriale (ANCT) : une plateforme de services sécurisés au profit des collectivités.

-> **une évidence : agent connect territoire devient indispensable pour sécuriser l'identité des agents / élus, contrôler les accès au SI, collaborer sur le territoire, échanger avec les services de l'état ...**



Territoire Numérique Ouvert : quesaco ?

- Une entente intercommunale : PFR – 2 M €
- SITIV Ville de Lyon Métropole de Lyon - 35 000 utilisateurs
- La suite territoriale rhônes Alpes : Identité de territoire – messagerie – collaboratif – formation – solutions libres (remun watcha / matrix – wekan – chamilo)

MÉTROPOLE

GRAND LYON



Le SITIV est membre de l'association **Déclic**, qui regroupe les opérateurs publics de services numériques de plusieurs territoires français. assodeclic.fr

Le SITIV est membre de l'**ADULLACT**, qui soutient l'action des Administrations et Collectivités territoriales pour promouvoir, développer et maintenir des logiciels libres utiles aux missions de service public. adullact.org



RÉPUBLIQUE FRANÇAISE
AGENCE NATIONALE DE LA COHÉSION DES TERRITOIRES
L'Agence Nationale de la Cohésion des Territoires (ANCT) soutient le projet de bureau virtuel en finançant son développement et en missionnant des experts dans les domaines de l'expérience utilisateurs. agence-cohesion-territoires.gouv.fr

AGENCE NATIONALE DE LA SÉCURITÉ DES SYSTÈMES D'INFORMATION (ANSSI)
L'Agence Nationale de la Sécurité des Systèmes d'Information (ANSSI) participe au renforcement de la sécurité globale des infrastructures du SITIV, aux tests de vulnérabilité, et à l'élaboration des politiques de sécurité des systèmes d'information. cyber.gouv.fr

FRANCE RELANCE
Le SITIV est partenaire du programme d'investissement France Relance dans le cadre du volet « inclusion numérique ». L'objectif est de favoriser une appropriation accélérée des nouveaux usages et services numériques par tous les Français, en concertation avec les collectivités territoriales, les associations d'élus et les écosystèmes locaux.



Une fédération d'identité numérique pour quoi faire ?

- Une fédération d'identité SITIV :
 - pour ses 8 adhérents, 2200 comptes, portail et plateforme de services, 100 % des applicatifs : <https://portail.sitiv.fr>
 - Un bureau virtuel agent / élus : <https://pleiade.sitiv.fr>
 - Une double authentification systématisée
 - Une démarche accompagnée par le coffre fort : <https://proteger.sitiv.fr>
 - Une synchronisation avec le module LDAP Ciril et des annuaires : <https://pages-blanches-rh.sitiv.fr/index.php?page=advancedsearch>
 - Une synchronisation de signature de mail
 - Une dématérialisation globale du dossier agent BP, arrêtés, contrats : Ciril / Libriciel Pastel / s2low / eparapheur / asalae / Nextcloud / vaultwarden

Une fédération d'identité numérique de territoire ?

- Une fédération de fédération Territoire Numérique Ouvert :
 - pour les 3 membres de l'entente, 35000 comptes, portail et plateforme de services collaboratifs, 100 % des applicatifs :
<https://connecter.territoirenumeriqueouvert.org>
 - Partage des services de territoire : GRC toodego, Gestion documentaire, Urbanisme, SIG ...
 - **Fournisseur d'identité Agent Connect (proconnect) :**
 - Annuaire des entreprises : <https://annuaire-entreprises.data.gouv.fr/lp/agent-public?pathFrom=%2F>
 - France Transfert :
<https://francetransfert.numerique.gouv.fr/connect>
 - Accès attendus pour la suite Numérique
 - Et en mode fournisseur de services pour les applications SAAS des éditeurs : Ciril, Chamilo



La Suite territoriale - le concept

